

民間住宅ローン利用者の実態調査 金利タイプ別利用状況(平成24年6月期)

調査の概要

1. 調査方法

インターネット調査

インターネット調査会社のモニター165万件に対して調査対象の要件確認を行い、これに応じた18万件(先着順)のうち平成24年6月に民間住宅ローンを借入された方382件に、インターネットによるアンケート調査(6/8~6/15)を実施し、先着順に回答があった民間住宅ローン利用者254件を調査対象とした。

2. 調査対象

民間住宅ローン利用者 n=254

- ・平成24年6月に民間住宅ローンを借入れされた方
- ・居住用の新規の民間住宅ローン(借換え・リフォーム・土地のみの融資・アパートや投資用のローンは除き、フラット35は含む。)
- ・全国の20歳以上60歳未満までの方(学生・無職は除く。)

3. 調査時期 平成24年6月8日~6月15日

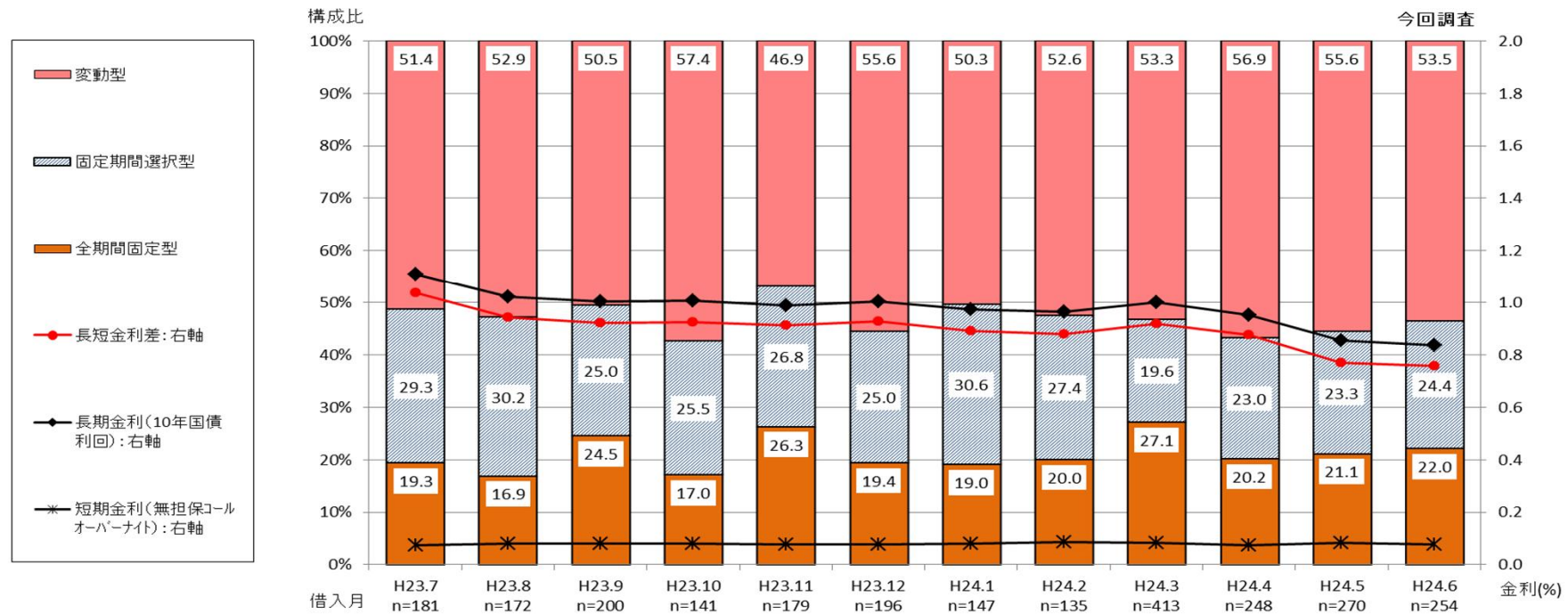
4. 調査項目 利用した住宅ローンの金利タイプに関する事項

平成24年7月30日
独立行政法人 住宅金融支援機構 調査部

住宅ローンの金利タイプ(借入月別構成比の推移)

- 「変動型」の平成24年6月の利用割合は53.5%と減少。
- 「固定期間選択型」は24.4%と増加。うち固定期間(10年)の利用割合は11.8%。
- 「全期間固定型」は22.0%と横ばい。

金利タイプ別利用状況と長短金利



【構成比】

(単位: %)

	H23.7	H23.8	H23.9	H23.10	H23.11	H23.12	H24.1	H24.2	H24.3	H24.4	H24.5	H24.6
変動型	51.4	52.9	50.5	57.4	46.9	55.6	50.3	52.6	53.3	56.9	55.6	53.5
2年	0.0	0.6	0.5	1.4	2.8	0.5	0.7	2.2	0.2	1.2	0.0	0.8
3年	2.2	5.2	3.5	4.3	1.7	3.1	5.4	2.2	4.1	2.8	4.1	5.5
5年	3.9	5.8	5.0	2.1	2.8	5.6	4.8	4.4	5.6	5.2	5.2	2.4
その他10年未満	1.7	3.5	1.0	1.4	2.2	1.5	3.4	3.0	0.2	1.2	0.4	1.6
固定期間選択型	29.3	30.2	25.0	25.5	26.8	25.0	30.6	27.4	19.6	23.0	23.3	24.4
10年	15.5	12.8	12.5	14.2	14.5	12.8	15.0	11.9	7.7	10.5	12.2	11.8
10年超	6.1	2.3	2.5	2.1	2.8	1.5	1.4	3.7	1.7	2.0	1.5	2.4
計	29.3	30.2	25.0	25.5	26.8	25.0	30.6	27.4	19.6	23.0	23.3	24.4
全期間固定型	19.3	16.9	24.5	17.0	26.3	19.4	19.0	20.0	27.1	20.2	21.1	22.0

(注) 各金利タイプ別の利用割合の合計値は端数の関係で内訳の合計と一致しない場合がある。